

ST
U
DI

MITTWOCH, 13. JUNI UND 4. JULI 2018

Infos für Studieninteressierte aus erster Hand



EN

TUHH 4u

ASK A STUDENT

TUHH 4u STUDIENINFORMATION

WAS BEDEUTET ES EIGENTLICH KONKRET, INGENIEURWISSENSCHAFTEN ZU STUDIEREN?

Antworten auf diese Frage bietet TUHH4u. Wir möchten eine fundierte Studienentscheidung ermöglichen, indem wir vor Aufnahme des Studiums Einblicke in den Studienalltag geben sowie die fachlichen Anforderungen und Möglichkeiten eines Studiums an der Technischen Universität Hamburg (TUHH) vermitteln.

TUHH4u – FÜR WEN?

Studieninteressierte und alle Oberstufenschülerinnen und Oberstufenschüler, die sich über ein Bachelor-Studium in einer Ingenieurwissenschaft an der TUHH informieren wollen.

VON WEM?

Gemeinschaftsprojekt der Zentralen Studienberatung, studentischer Tutorinnen und Tutoren sowie der Fachberatung der TUHH.

AUCH BEI TUHH 4u

INFORMATIONEN FÜR STUDIENINTERESSIERTE FLÜCHTLINGE

13. Juni und 4. Juli zwischen 16.30 und 17.30 Uhr
Beratung zur Bewerbung und zum Hochschulzugang
K. Biewendt, STUDIS-Studierendenservice der TUHH
Am Schwarzenberg-Campus 3 (Gebäude E), Raum 0.009

ALS ERSTE/R DER FAMILIE STUDIEREN

4. Juli zwischen 17.00 und 19.00 Uhr
Austausch für angehende Erstakademiker/innen mit solchen, die sich bereits auf diesen Weg gemacht haben.
AStA-Café im Ostflügel, Am Schwarzenb.-Campus 1 (Geb. A)

DUAL STUDIEREN

Informationen und Gespräch für interessierte Schülerinnen und Schüler zum dualen Studienprogramm an der TUHH am Info-stand auf dem Campus jeweils zwischen 17.00 und 19.00 Uhr.

TUHH 4u KONTAKT

ZENTRALE STUDIENBERATUNG DER TUHH – INFOTHEK

Am Schwarzenberg-Campus 3 (Gebäude E),
Eingang I, Raum 0.022 und 0.025
Telefon 040 428 78 - 22 32
Email studienberatung@tuhh.de

Eine Anmeldung ist nicht erforderlich.

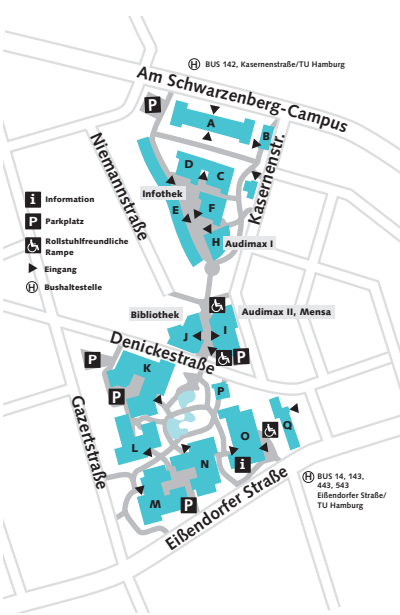
TUHH 4u ANFAHRT

HVV Linie S3 oder S31 (HH-Hbf – Neugraben/Stade)

Station Harburg-Rathaus oder Heimfeld

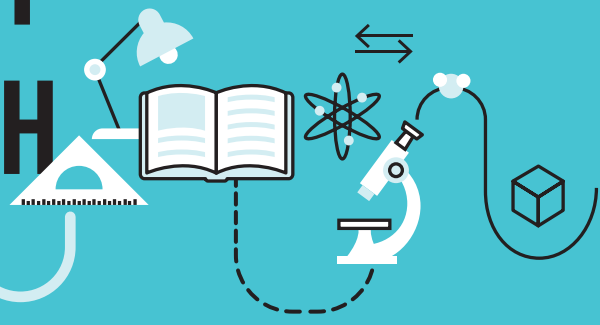
FERNBAHN Bahnhof Hamburg-Harburg

AUTO BAB-Anschlüsse A7 (Heimfeld) und A1 (Harburg),
A253 (Neuland/Harburg-Hafen)



1978
1988
1998
2008
2018
TUHH
40 JAHRE

ENT
SCH
EI



DUNG

TUHH
Technische Universität Hamburg

MITTWOCH, 13. JUNI 2018

13.
06.
20
18

14.15 UHR

BEGRÜSSUNG UND EINFÜHRUNGSVORTRAG

Vorstellung der TUHH, Überblick über die Studiengänge und das aktuelle Bewerbungsverfahren
Referentinnen: A. Papendorf, Zentrale Studienberatung und K. Petersen, Servicebereich Lehre und Studium
Am Schwarzenberg-Campus 5, (Gebäude H)
[Raum H0.16](#)

STUDIUM UND STUDIENALLTAG AN DER TUHH

Studierende und die Studienfachberatung informieren in kleinen Gruppen jeweils über das Studium.

15.00 BIS 16.30 UHR

Zwischen 15.00 – 16.30 Uhr stehen folgende Veranstaltungen parallel zur Auswahl

Am Schwarzenberg-Campus 1 (Gebäude A)

- Informatik-Ingenieurwesen / Computer Science [Raum A0.18.1](#)
- Logistik und Mobilität [Raum A1.16](#)
- Schiffbau [Raum A1.27](#)
- Mechatronik [Raum A1.19.1](#)

Am Schwarzenberg-Campus 5 (Gebäude H)

- Bioverfahrenstechnik / Verfahrenstechnik [Raum H0.03](#)
- Technomathematik [Raum H0.05](#)

16.45 BIS 18.15 UHR

Zwischen 16.45 – 18.15 Uhr stehen folgende Veranstaltungen parallel zur Auswahl

Am Schwarzenberg-Campus 1 (Gebäude A)

- Allgemeine Ingenieurwissenschaften / General Engineering Science [Raum A0.18.1](#)
- Bau- und Umweltingenieurwesen [Raum A1.19.1](#)
- Energie- und Umwelttechnik [Raum A1.16](#)
- Elektrotechnik [Raum A1.27](#)

Am Schwarzenberg-Campus 5 (Gebäude H)

- Maschinenbau [Raum H0.03](#)

15.00 BIS 17.00 UHR

STUDIERENDENSERVICE

Fragen rund um Bewerbung und Zulassung
Kontakt über die *Infothek*

16.30 BIS 18.30 UHR

INDIVIDUELLE STUDIENBERATUNG

Sprechstunde in der Zentralen Studienberatung,
Anmeldung vor Ort in der *Infothek* bis 17.00 Uhr
Am Schwarzenberg-Campus 3 (Gebäude E)
[Raum 0.022](#)

NOCH FRAGEN?

Erste Anlaufstelle für Fragen aller Art ist die *Infothek*.
Am Schwarzenberg-Campus 3 (Gebäude E) [Raum 0.022](#)

MITTWOCH, 4. JULI 2018

04.
07.
20
18

14.15 UHR

BEGRÜSSUNG UND EINFÜHRUNGSVORTRAG

Vorstellung der TUHH, Überblick über die Studiengänge und das aktuelle Bewerbungsverfahren
Referentinnen: A. Papendorf, Zentrale Studienberatung und K. Petersen, Servicebereich Lehre und Studium
Am Schwarzenberg-Campus 5 (Gebäude H)
[Raum H0.16](#)

STUDIUM UND STUDIENALLTAG AN DER TUHH

Studierende und die Studienfachberatung informieren in kleinen Gruppen jeweils über das Studium.

15.00 BIS 16.30 UHR

Zwischen 15.00 – 16.30 Uhr stehen folgende Veranstaltungen parallel zur Auswahl

Am Schwarzenberg-Campus 1 (Gebäude A)

- Informatik-Ingenieurwesen / Computer Science [Raum A0.18.1](#)
- Logistik und Mobilität [Raum A1.16](#)
- Schiffbau [Raum A1.27](#)
- Mechatronik [Raum A1.19.1](#)
- Technomathematik [Raum A3.35.1](#)

Am Schwarzenberg-Campus 5 (Gebäude H)

- Bioverfahrenstechnik / Verfahrenstechnik [Raum H0.03](#)

16.45 BIS 18.15 UHR

Zwischen 16.45 – 18.15 Uhr stehen folgende Veranstaltungen parallel zur Auswahl

Am Schwarzenberg-Campus 1 (Gebäude A)

- Allgemeine Ingenieurwissenschaften / General Engineering Science [Raum A0.18.1](#)
- Bau- und Umweltingenieurwesen [Raum A1.19.1](#)
- Energie- und Umwelttechnik [Raum A1.16](#)
- Elektrotechnik [Raum A1.27](#)

Am Schwarzenberg-Campus 5 (Gebäude H)

- Maschinenbau [Raum H0.03](#)

15.00 BIS 17.00 UHR

STUDIERENDENSERVICE

Fragen rund um Bewerbung und Zulassung
Kontakt über die *Infothek*

16.30 BIS 18.30 UHR

INDIVIDUELLE STUDIENBERATUNG

Sprechstunde in der Zentralen Studienberatung,
Anmeldung vor Ort in der *Infothek* bis 17.00 Uhr
Am Schwarzenberg-Campus 3 (Gebäude E)
[Raum 0.022](#)

NOCH FRAGEN?

Erste Anlaufstelle für Fragen aller Art ist die *Infothek*.
Am Schwarzenberg-Campus 3 (Gebäude E) [Raum 0.022](#)