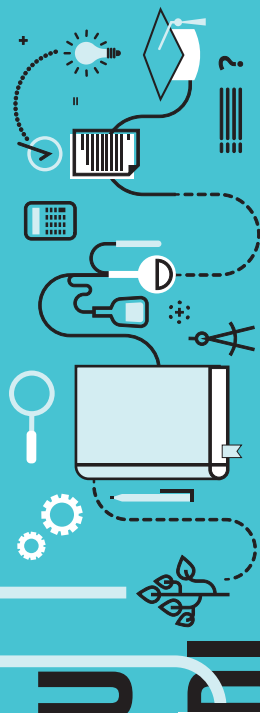


MITTWOCH, 17. JUNI UND 1. JULI 2020

Infos für Studieninteressierte aus erster Hand



STUDIEN

TUHH 4u

ENTDECKE DEINEN STUDIENGANG

TUHH4u STUDIENINFORMATION

WAS BEDEUTET ES EIGENTLICH KONKRET, INGENIEURWISSENSCHAFTEN ZU STUDIEREN?

Wie sieht der Alltag eines/einer TU-Studierenden aus? Was für fachliche Anforderungen stellt ein Ingenieurwissenschaftliches Studium? Und welche Möglichkeiten bietet ein solches Studium? Antworten auf diese und weitere Fragen könnt ihr bei TUHH4u von unseren Studierenden und Fachberater*innen bekommen und so zu einer fundierten Studienentscheidung kommen.

TUHH4u – FÜR WEN?

Studieninteressierte und alle Oberstufenschülerinnen und Oberstufenschüler, die sich über ein Bachelor-Studium in einer Ingenieurwissenschaft an der TUHH informieren wollen.

VON WEM?

Gemeinschaftsprojekt der Zentralen Studienberatung, studentischer Tutorinnen und Tutoren sowie der Fachberatung der TUHH.

WANN?

TUHH4u findet am 17. Juni und 01. Juli 2020 statt.

AUCH BEI TUHH 4u

CAMPUSEFÜHRUNG

Am 17. Juni und am 1. Juli bieten jeweils um 15.00 Uhr und um 16.45 Uhr TU-Studierende eine Campus-Führung an. Auch für begleitende Eltern. Treffpunkt ist jeweils im H-Gebäude, Foyer, vor dem großen Monitor.

SOMMERFEST

Am 17. Juni findet zwischen 13.00 und 22.00 auf dem unteren Campus (am Teich) das TU-Sommerfest statt. Alle sind herzlich eingeladen, vorbeizuschauen!

TUHH4u KONTAKT

ZENTRALE STUDIENBERATUNG DER TUHH – INFO THEK

Am Schwarzenberg-Campus 3 (Gebäude E),
Eingang I, Raum 0.022 und 0.013
Telefon 040 428 78 - 22 32
Email studienberatung@tuhh.de

Eine Anmeldung zu TUHH4u ist nicht erforderlich.

TUHH4u ANFAHRT

HVV Linie S3 oder S31 (HH-Hbf – Neugraben/Stade)
Station Harburg-Rathaus oder Heimfeld

FERNBAHN Bahnhof Hamburg-Harburg

AUTO BAB-Anschlüsse A7 (Heimfeld) und A1 (Harburg),
A253 (Neuland/Harburg-Hafen)



ENTSCHEIDUNG



DUNG

TUHH
Technische Universität Hamburg

BEGRÜSSUNG UND EINFÜHRUNGSVORTRAG

Vorstellung der TUHH, Überblick über die Bachelor-Studiengänge und das aktuelle Bewerbungsverfahren
Referentinnen: S. Preuß, Zentrale Studienberatung und K. Biewendt, Servicebereich Lehre und Studium
 Am Schwarzenberg-Campus 5, (Gebäude H)
Raum H0.16

STUDIUM UND STUDIENALLTAG AN DER TUHH

TU-Studierende und die Studienfachberatung informieren in kleinen Gruppen jeweils über das Studium.

Zwischen 15.00 und 16.30 Uhr stehen folgende Veranstaltungen parallel zur Auswahl



Eißendorfer Straße 40 (Gebäude N)

- Mechatronik (B.Sc.) *Raum NO.05*
- Informatik-Ingenieurwesen (B.Sc.) / Computer Science (B.Sc.) *Raum NO.08*



Am Schwarzenberg-Campus 5 (Gebäude H)

- Logistik und Mobilität (B.Sc.) *Raum H0.01*
- Bioverfahrenstechnik (B.Sc.) / Verfahrenstechnik (B.Sc.) *Raum H0.03*
- Technomathematik (B.Sc.) *Raum H0.05*

Zwischen 16.45 und 18.15 Uhr stehen folgende Veranstaltungen parallel zur Auswahl

Eißendorfer Straße 40 (Gebäude N)



- Allgemeine Ingenieurwissenschaften (B.Sc.) / General Engineering Science (B.Sc.) *Raum NO.05*
- Maschinenbau (B.Sc.) / Schiffbau (B.Sc.) *Raum NO.08*

Am Schwarzenberg-Campus 5 (Gebäude H)

- Bauingenieur- und Umweltingenieurwesen (B.Sc.) *Raum H0.01*
- Energie- und Umwelttechnik (B.Sc.) *Raum H0.03*
- Elektrotechnik (B.Sc.) *Raum H0.05*

STUDIENSERVICE

Fragen rund um Bewerbung und Zulassung für deutsche und internationale Studieninteressierte
 Kontakt über die Infothek

INDIVIDUELLE STUDIENBERATUNG

Sprechstunde in der Zentralen Studienberatung, Anmeldung in der Infothek bis 17.00 Uhr
 Am Schwarzenberg-Campus 3 (Gebäude E)
Raum 0.022

NOCH FRAGEN?

Erste Anlaufstelle für Fragen aller Art ist die Infothek.
 Am Schwarzenberg-Campus 3 (Gebäude E) *Raum 0.022*

BEGRÜSSUNG UND EINFÜHRUNGSVORTRAG

Vorstellung der TUHH, Überblick über die Bachelor-Studiengänge und das aktuelle Bewerbungsverfahren
Referentinnen: A. Papendorf, Zentrale Studienberatung und K. Biewendt, Servicebereich Lehre und Studium
 Am Schwarzenberg-Campus 5 (Gebäude H)
Raum H0.16

STUDIUM UND STUDIENALLTAG AN DER TUHH

Studierende und die Studienfachberatung informieren in kleinen Gruppen jeweils über das Studium.

Zwischen 15.00 und 16.30 Uhr stehen folgende Veranstaltungen parallel zur Auswahl

Eißendorfer Straße 40 (Gebäude N)

- Allgemeine Ingenieurwissenschaften (B.Sc.) / General Engineering Science (B.Sc.) *Raum NO.05*
- Maschinenbau / Schiffbau *Raum NO.08*

Am Schwarzenberg-Campus 5 (Gebäude H)

- Bauingenieur- und Umweltingenieurwesen (B.Sc.) *Raum H0.01*
- Energie- und Umwelttechnik (B.Sc.) *Raum H0.03*
- Elektrotechnik (B.Sc.) *Raum H0.05*

Zwischen 16.45 und 18.15 Uhr stehen folgende Veranstaltungen parallel zur Auswahl



Eißendorfer Straße 40 (Gebäude N)

- Mechatronik (B.Sc.) *Raum NO.05*
- Informatik-Ingenieurwesen (B.Sc.) / Computer Science (B.Sc.) *Raum NO.08*

Am Schwarzenberg-Campus 5 (Gebäude H)

- Logistik und Mobilität (B.Sc.) *Raum H0.01*
- Bioverfahrenstechnik (B.Sc.) / Verfahrenstechnik (B.Sc.) *Raum H0.03*
- Technomathematik (B.Sc.) *Raum H0.05*



STUDIENSERVICE

Fragen rund um Bewerbung und Zulassung für deutsche und internationale Studieninteressierte
 Kontakt über die Infothek

INDIVIDUELLE STUDIENBERATUNG

Sprechstunde in der Zentralen Studienberatung, Anmeldung in der Infothek bis 17.00 Uhr
 Am Schwarzenberg-Campus 3 (Gebäude E)
Raum 0.022

NOCH FRAGEN?

Erste Anlaufstelle für Fragen aller Art ist die Infothek.
 Am Schwarzenberg-Campus 3 (Gebäude E) *Raum 0.022*